

Úrad podpredsedu vlády Slovenskej republiky pre investície a informatizáciu

Národný projekt: Integrované obslužné miesta

**DODATOK 15**

INTEGRAČNÝ MANUÁL POSKYTOVANÝCH SLUŽIEB MODULU EZZK

Verzia dokumentu	1.2
Dátum vydania	12.9.2019
ID dokumentu	
Autor	Milan Marek

**Denník zmien:**

<b>Dátum vydania</b>	<b>Verzia</b>	<b>Popis verzie a zmien oproti predošlej verzii</b>	<b>Autor zmeny</b>
<b>1.6.2019</b>	1.0	Počiatočná verzia	Milan Marek
<b>20.6.2019</b>	1.1	Finálna verzia	Milan Marek
<b>12.9.2019</b>	1.2	Zmena WSDL. Zmena dátového typu elementu Object.Id metódy ReceiveConversionRecord()	Milan Marek

**Schválenia:**

<b>Funkcia</b>	<b>Meno</b>	<b>Verzia</b>	<b>Dátum</b>	<b>Podpis</b>

# 1 ÚVOD

Úrad podpredsedu vlády vedie centrálnu evidenciu záznamov o vykonanej zaručenej konverzii, ktorá je informačným systémom verejnej správy, a prideluje osobám vykonávajúcim konverziu evidenčné číslo záznamu o vykonanej zaručenej konverzii. Obsahom centrálnej evidencie záznamov o vykonanej zaručenej konverzii sú údaje z evidencií záznamov o vykonanej zaručenej konverzii.

Osoba vykonávajúca konverziu je povinná vyžiadať si pred začatím vykonávania zaručenej konverzie evidenčné číslo záznamu o vykonanej zaručenej konverzii od úradu podpredsedu vlády.

Tento dokument obsahuje popis integračného rozhrania pre poskytovanie služieb pre vyžiadanie si evidenčného čísla záznamu o vykonanej zaručenej konverzii, spotrebu evidenčného čísla, zaslanie údajov z evidencie záznamov o vykonanej zaručenej konverzii oprávnenej osoby a poskytnutie informácií z centrálnej evidencie. Súčasťou dokumentu sú procesné a technické informácie týkajúce sa poskytovania týchto služieb, popis procesného toku a spôsobu komunikácie. Ďalej obsahuje špecifikáciu rozhrania, WSDL služby, dátové schémy, popis metód a vstupných a výstupných parametrov. Dokument obsahuje aj príklady volaní vo forme xml správ.

## 2 Zoznam skratiek

V tejto kapitole je uvedený popis skratiek používaných v rámci predkladaného dokumentu.

<b>Skratka</b>	<b>Typ</b>	<b>Popis</b>
Centrálna evidencia	Biznis	Centrálny modul evidencie záznamov o vykonanej zaručenej konverzii, ktorá je informačným systémom verejnej správy a ktorú vedie úrad podpredsedu vlády
CEO	Biznis	Modul Centrálna evidencia osvedčení IOM
EČ	Biznis	Evidenčné číslo vykonanej zaručenej konverzii
eDesk	Biznis	Modul elektronických schránok ÚPVS
EP	Biznis	Modul Elektronická podateľňa
EZZK	Biznis	Elektronický záznam o vykonanej zaručenej konverzii
GUI	Biznis	Grafické užívateľské rozhranie
IAM	Biznis	Identifikačný a autentifikačný modul
IOM	Biznis	Integrované obslužné miesta
IS	Biznis	Informačný systém
MDA	Biznis	Modul dlhodobej archivácie
MEF	Biznis	Modul elektronických formulárov ÚPVS
MOP	Biznis	Modul pracoviska IOM

OO	Biznis	Osoba ktorá je oprávnená vykonávať zaručenú konverziu podľa zákona č. 305/2013 § 35 ods.3
SAK	Biznis	Slovenská advokátska komota
SIOM	Biznis	Modul Správa IS IOM
SP	Biznis	Slovenská pošta a.s.
TS	Biznis	Time Stamp (časová pečiatka)
TSA	Biznis	Time Stamp Authority (Autorita poskytujúca službu časovej pečiatky)
TVS	Biznis	Modul Transparentné vystavenie služieb IOM
UPVII	Biznis	Úrad podpredsedu vlády
ÚPVS	Biznis	Ústredný portál verejnej správy
ZK	Biznis	Zaručená konverzia podľa zákona č. 305/2019 Z.z, § 35

### 3 Zoznam obrázkov

Obrázok 1 Proces zaručenej konverzie .....	9
Obrázok 2 Poskytnutie evidenčného čísla .....	10
Obrázok 3 Spotreba evidenčného čísla .....	12
Obrázok 4 Zaevidovanie záznamu o vykonanej zaručenej konverzii.....	13

1	ÚVOD .....	3
2	Zoznam skratiek.....	4
3	Zoznam obrázkov .....	6
4	PROCESNÉ/LOGICKÉ INFORMÁCIE .....	9
4.1	PROCESNÝ TOK WEBOVEJ SLUŽBY .....	9
4.1.1	Proces zaručenej konverzie .....	9
4.1.2	Poskytnutie evidenčného čísla .....	10
4.1.3	Spotreba evidenčného čísla.....	11
4.1.4	Prijatie záznamu .....	13
4.2	POPIS OPERÁCIÍ/METÓD .....	14
	Definícia dodatočných parametrov hlavičky správ (Header) .....	14
	Popis spôsobu zabezpečenia a autentifikácie pri volaní operácií služby .....	15
4.2.1	Metóda GetConversionRecordEvidenceNumber().....	15
4.2.1.1	Vstupné dátové prvky.....	15
4.2.1.1.1	Container .....	15
4.2.1.1.2	Object .....	15
4.2.1.1.3	PersonPerformingConversion .....	15
4.2.1.2	Výstupné dátové prvky.....	16
4.2.1.3	Príklad volania .....	17
4.2.2	Metóda GetConversionRecord() .....	19
4.2.2.1	Vstupné dátové prvky.....	19
4.2.2.1.1	Container .....	19
4.2.2.1.2	Object .....	19
4.2.2.1.3	ZiadostVypis .....	20
4.2.2.2	Výstupné dátové prvky.....	20
4.2.2.2.1	Návratové kódy .....	21
4.2.2.3	Príklad volania .....	21
4.2.3	Metóda ReceiveConversionRecord ().....	23
4.2.3.1	Vstupné dátové prvky.....	23
4.2.3.1.1	Container .....	23
4.2.3.1.2	Object .....	23
4.2.3.1.3	Object .....	24
4.2.3.2	Výstupné dátové prvky.....	24
4.2.3.2.1	Návratové kódy .....	25
4.2.3.3	Príklad volania .....	25
4.2.4	Metóda ConsumeConversionRecordEvidenceNumber() .....	27

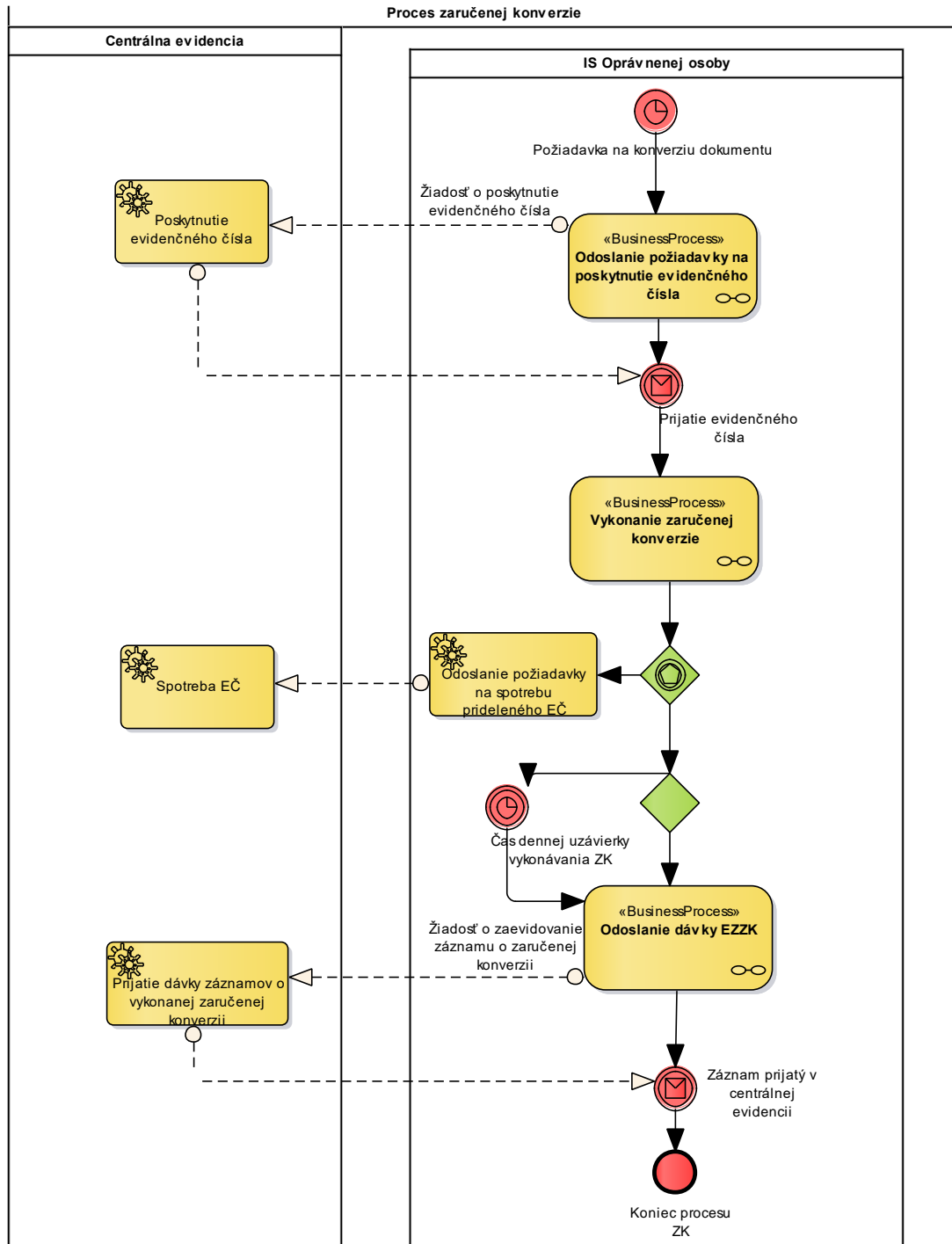
4.2.4.1	Vstupné dátové prvky.....	27
4.2.4.1.1	Container.....	27
4.2.4.1.2	Object.....	28
4.2.4.2	Výstupné dátové prvky.....	28
4.2.4.2.1	Návratové kódy.....	28
4.2.4.3	Príklad volania.....	28
4.3	WSDL SLUŽBY EZZK.....	30
5	AUTENTIFIKÁCIA A AUTORIZÁCIA PRE PRÍSTUP PROSTREDNÍCTVOM SLUŽIEB IAM.....	31
5.1	Vstupné dátové prvky.....	31
5.1.1	ClientSeedInput.....	31
5.1.2	SignedChallengeInput.....	31
5.2	Výstupné dátové prvky.....	31
5.2.1	ClientSeedOutput.....	31
5.2.1.1	Návratové kódy.....	32
5.2.2	Príklad volania.....	33
5.3	TECHNICKÉ INFORMÁCIE.....	34
5.3.1	Technická špecifikácia poskytovanej webovej služby.....	34
5.3.2	Definícia dodatočných parametrov hlavičky správ (Header).....	34
5.3.3	Popis spôsobu zabezpečenia a autentifikácie pri volaní operácií služby.....	34
5.3.4	Testovacie scenáre a prípady.....	35
5.3.5	Technické operácie služby.....	35



## 4 PROCESNÉ/LOGICKÉ INFORMÁCIE

### 4.1 PROCESNÝ TOK WEBOVEJ SLUŽBY

#### 4.1.1 Proces zaručenej konverzie

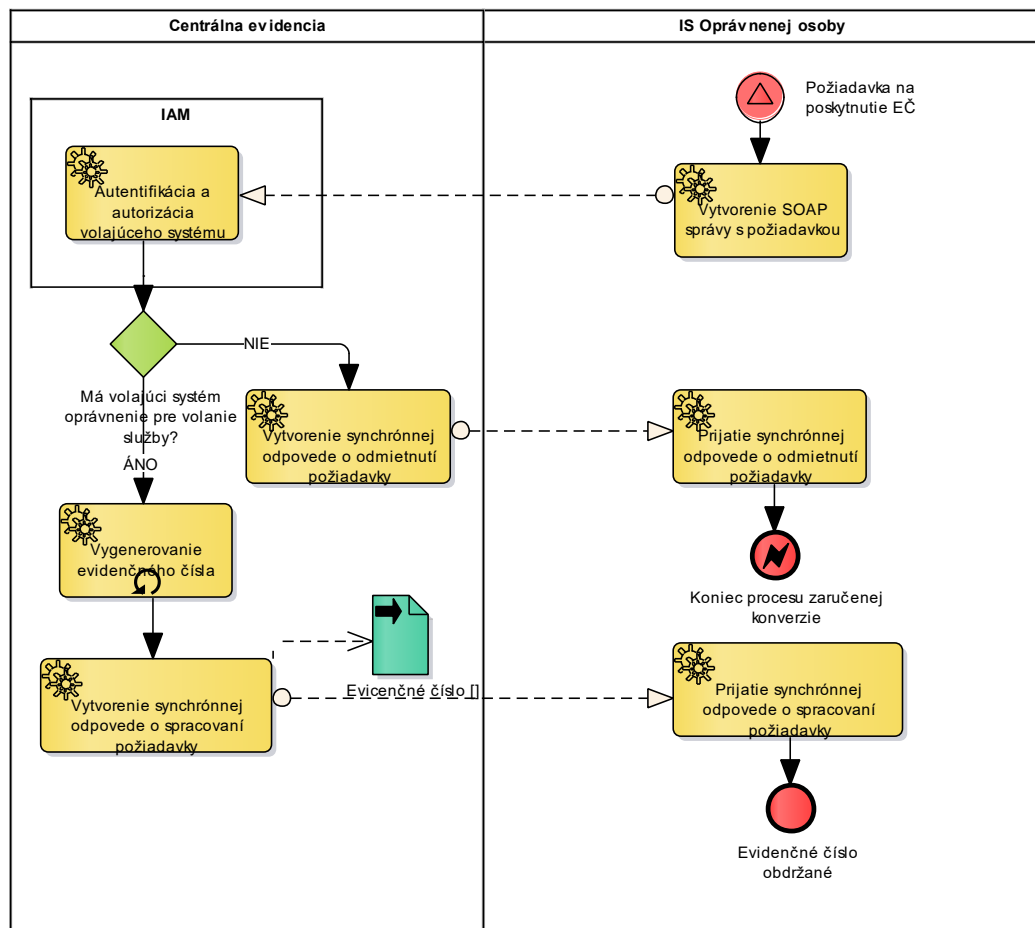


Obrázok 1 Proces zaručenej konverzie

Popis procesu zaručenej konverzie vykonanej od dňa nasledujúceho po dni zriadenia centrálnej evidencie záznamov o vykonanej zaručenej konverzii.

1. Oprávnená osoba je povinná vyžiadať si od centrálnej evidencie pred začatím vykonávania zaručenej konverzie evidenčné číslo záznamu o vykonanej zaručenej konverzii.
2. Osoba vykonávajúca konverziu vedie evidenciu záznamov o vykonanej zaručenej konverzii s uvedením evidenčného čísla každého záznamu o vykonanej zaručenej konverzii; evidencia obsahuje údaje o typoch vykonaných zaručených konverzií, o dokumentoch, ktoré boli predmetom zaručenej konverzie, o spôsobe a výsledku overenia platnosti autorizácie pôvodného dokumentu, o použitých bezpečnostných prvkoch, o osobe, ktorá zaručenú konverziu vykonala a čase jej vykonania. Evidencia záznamov o vykonanej zaručenej konverzii sa vedie v dátovej štruktúre podľa Vyhlášky č. 331/2018 Z. z. Príloha č.2, 4 a 6 podľa typu konverzie.
3. Všetky údaje o vykonanej zaručenej konverzii musia byť centrálnej evidencii poskytnuté do času dennej uzávierky vykonávania zaručenej konverzie.

#### 4.1.2 Poskytnutie evidenčného čísla



Obrázok 2 Poskytnutie evidenčného čísla

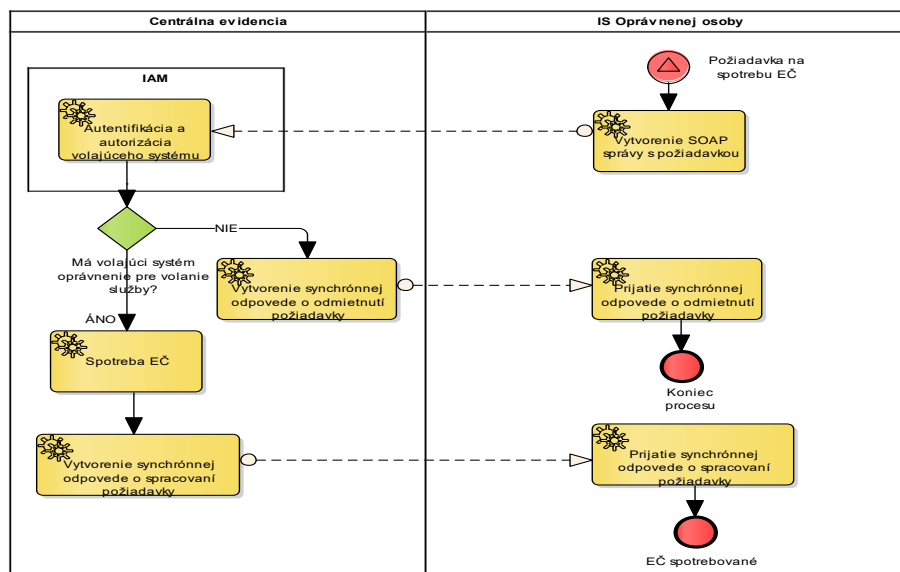
Proces poskytnutia evidenčného čísla je synchronný.

1. Proces poskytnutia evidenčného čísla začína v IS oprávnenej osoby. V IS oprávnenej osoby je vytvorená požiadavka, ktorá je odoslaná do centrálnej evidencie.
2. Centrálna evidencia po prijatí požiadavky vykoná autentifikáciu a autorizáciu volajúceho systému.
3. Ak volajúci systém nemá oprávnenie pre volanie služby, centrálna evidencia vytvorí synchronnú odpoveď o odmietnutí požiadavky a procesný tok zaručenej konverzie musí byť v IS oprávnenej osoby ukončený.
4. Ak volajúci systém má oprávnenie na volanie služby, centrálna evidencia vykoná vygenerovanie evidenčného čísla v stave Pridelené. Počet pridelených evidenčných čísel je závislý od konfigurácie oprávnenej osoby v systéme. Pre osoby, ktoré majú oprávnenie na pridelenie sady evidenčných čísel, bude pridelená množina evidenčných čísel zodpovedajúca konfigurácii.
5. Proces poskytne evidenčné čísla, ktoré nie sú spotrebované. Ak oprávnená osoba požiada o poskytnutie EČ, pričom existuje taký počet nespotrebovaných EČ pre osobu podľa konfigurácie osoby v centrálnej evidencii, oprávnenej osobe nebude nové EČ poskytnuté.
6. Centrálna evidencia vytvorí synchronnú odpoveď o spracovaní požiadavky, pričom súčasťou odpovede je priradené evidenčné číslo resp. sada evidenčných čísel.
7. Procesný tok poskytnutia EČ vykonanej zaručenej konverzii je v IS oprávnenej osoby ukončený.

#### 4.1.3 Spotreba evidenčného čísla

Evidenčné číslo je spotrebované v nasledovných prípadoch:

- V centrálnej evidencii je evidovaný záznam o vykonanej zaručenej konverzii s týmto evidenčným číslom, alebo
- Automatická spotreba centrálnou evidenciou do 24. hodiny dňa pridelenia EČ, alebo
- Oprávnená osoba požiada aplikačnou službou o spotrebu EČ.

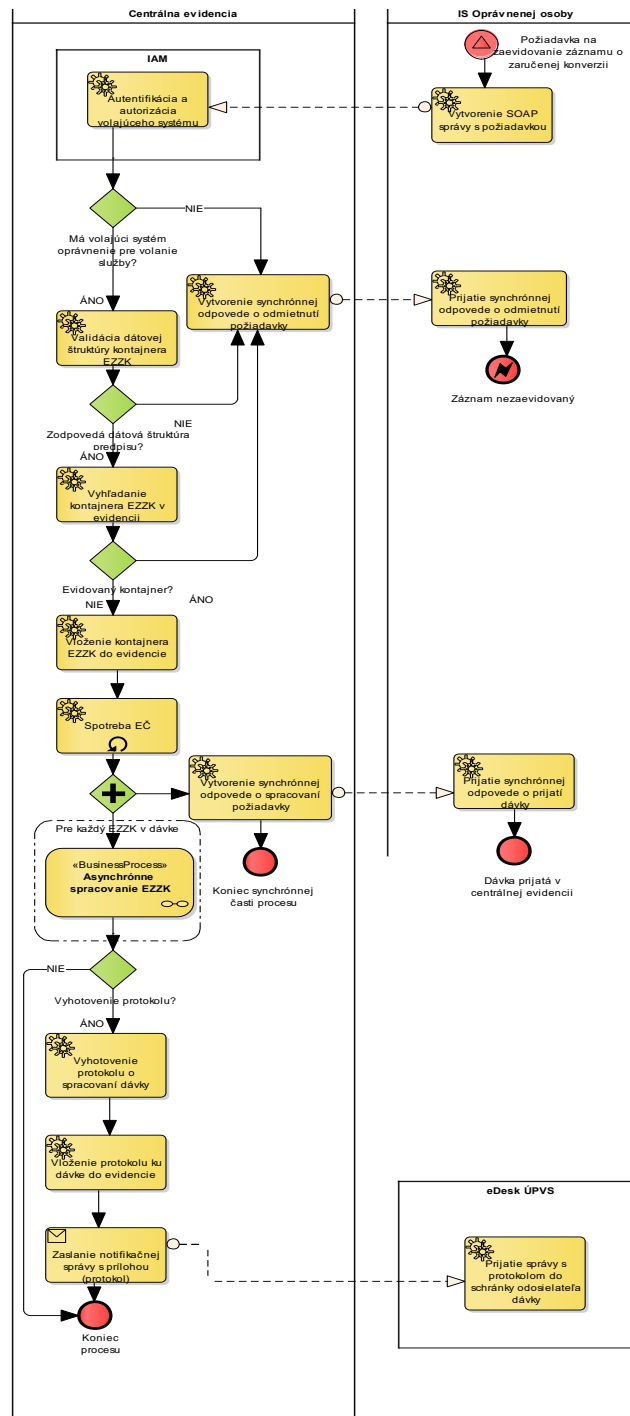


Obrázok 3 Spotreba evidenčného čísla

Proces spotreby evidenčného čísla je synchronný.

1. Proces spotreby EČ začína v IS oprávnenej osoby. V IS oprávnenej osoby je vytvorená požiadavka, ktorá je odoslaná do centrálnej evidencie.
2. Centrálna evidencia po prijatí požiadavky vykoná autentifikáciu a autorizáciu volajúceho systému.
3. Ak volajúci systém nemá oprávnenie pre volanie služby, centrálna evidencia vytvorí synchronnú odpoveď o odmietnutí požiadavky. IS oprávnenej osoby, ktorý má oprávnenie na poskytnutie EČ má zároveň oprávnenie na spotrebu EČ.
4. Ak volajúci systém má oprávnenie na volanie služby, centrálna evidencia vykoná spotrebu EČ t.j. zmení stav EČ na Spotrebované. V prípade, ak oprávnenej osobe zlyhá proces vykonávania zaručenej konverzie napr. z dôvodu zlyhania IS oprávnenej osoby a oprávnená osoba nebude schopná zistiť poskytnuté EČ, zavolá službu Spotreba EČ bez uvedenia evidenčného čísla. Centrálna evidencia v takomto prípade spotrebuje najstaršie nespotrebované EČ.
5. Centrálna evidencia vytvorí synchronnú odpoveď o spracovaní požiadavky. Procesný tok spotreby EČ je ukončený.

#### 4.1.4 Prijatie záznamu



Obrázok 4 Zaevidovanie záznamu o vykonanej zaručenej konverzii

Proces zaevidovania záznamu o vykonanej zaručenej konverzii je synchronný so synchronnou odpoveďou na požiadavku o zaevidovanie EZZK.

1. Proces zaevidovania záznamu o vykonanej zaručenej konverzii začína v IS oprávnenej osoby. V IS oprávnenej osoby je vytvorená požiadavka, ktorá je odoslaná do centrálnej evidencie.
2. Centrálna evidencia po prijatí požiadavky vykoná autentifikáciu a autorizáciu volajúceho systému.
3. Ak volajúci systém nemá oprávnenie pre volanie služby, centrálna evidencia vytvorí synchronnú odpoveď o odmietnutí požiadavky a procesný tok zaručenej konverzie musí byť v IS oprávnenej osoby ukončený.
4. Ak volajúci systém má oprávnenie na volanie služby, centrálna evidencia vykoná validáciu dátovej štruktúry prijatého kontajnera (Container). Ak dátová štruktúra nie je platná, centrálna evidencia vytvorí synchronnú odpoveď o odmietnutí požiadavky a procesný tok odoslania dávky musí byť v IS oprávnenej osoby ukončený.
5. Ak dátová štruktúra kontajnera je platná, centrálna evidencia vykoná vyhľadanie každého záznamu o vykonanej zaručenej konverzii obsiahnutého v kontajneri v evidencii, na základe hodnoty elementu Object.Id, ktorý nadobúda hodnotu prideleného evidenčného čísla záznamu. Ak nie je čo i len jedno evidenčné číslo v centrálnej evidencii evidované, celý kontajner bude centrálnou evidenciou odmietnutý. Pre každé evidenčné číslo záznamu v prijatom kontajneri bude zaznamenaná spotreba.
6. Centrálna evidencia zaeviduje kontajner a každý záznam v ňom do evidencie a vytvorí synchronnú odpoveď o prijatí požiadavky na zaevidovanie všetkých záznamov obsiahnutých v kontajneri. Procesný tok zaručenej konverzie môže byť v IS oprávnenej osoby ukončený.

Centrálna evidencia vykoná proces asynchrónneho spracovania každého prijatého záznamu. V asynchrónnom procese je pre každý záznam nevyhovujúcej štruktúry vyhotovený záznam v chybovom protokole. Chybový protokol bude vyhotovený vo forme správy (typ správy=Dokument), identifikátor formulára=Doc.GeneralAgendaStatus s popisom dôvodu nespracovania záznamu a zaslaný do elektronickej schránky odosielateľa dávky. Záznam nevyhovujúcej štruktúry bude zaevidovaný ako záznam, ktorý nespĺňa náležitosti záznamu v zmysle platnej legislatívy (vyhláška Úradu podpredsedu vlády Slovenskej republiky pre investície a informatizáciu č. 331/2018 Z. z. o zaručenej konverzii, zákon č. 305/2013 Z. z. o elektronickej podobe výkonu pôsobnosti orgánov verejnej moci a o zmene a doplnení niektorých zákonov (zákon o e-Governmente)).

## 4.2 POPIS OPERÁCIÍ/METÓD

### Definícia dodatočných parametrov hlavičky správ (Header)

Po prihlásení je potrebné pridať do každého ďalšieho volania wcf metód cookie s identifikátorom tokenu prihláseného používateľa. Konkrétne použitie je popísané v [kapitole 5](#).

## Popis spôsobu zabezpečenia a autentifikácie pri volaní operácií služby

Autentifikácia je zabezpečená cez posielanie TokenDescriptora v hlavičke správy. Pre získanie TokenDescriptora je potrebné zavolať metódu pre prihlásenie sa do IAM-u:

- PrihlásenieCertifikatom - prihlásenie používateľa certifikátom.

### 4.2.1 Metóda GetConversionRecordEvidenceNumber()

Účelom metódy je pridelenie evidenčného čísla záznamu o vykonanej zaručenej konverzii.

Oprávnená osoba sa v žiadosti identifikuje položkou PersonPerformingConversion.

Atribút MessageId generuje systém oprávnenej osoby a slúži pri ďalšom spracovaní na spárovanie odpovede so žiadosťou. Jeho hodnota musí byť v rámci žiadostí jedného integrovaného systému unikátna, to znamená, že sa nesmú vyskytnúť dve žiadosti s rovnakým MessageId.

#### 4.2.1.1 Vstupné dátové prvky

##### 4.2.1.1.1 Container

Element Container predstavuje root element pre biznis dáta vstupujúce do metódy. Obsahuje údaje spoločné pre všetky správy doručované do centrálnej evidencie.

Element	Typ	Popis	Povinnosť	Násobnosť
Container		Root element, v ktorom je elektronická žiadosť o pridelenie evidenčného čísla	P	1
MessageId	String	Jedinečný identifikátor správy (GUID)	P	1
SenderBusinessReference	String	Identifikátor biznis procesu na strane konvertujúcej osoby	N	1

##### 4.2.1.1.2 Object

Element Object obsahuje formulár žiadosti o pridelenie evidenčného čísla a jeho technické metadáta

Element	Typ	Popis	Povinnosť	Násobnosť
Object		Element s formulárom žiadosti	P	1
Class	string	Hodnota "FORM"	P	1
Encoding	String	Hodnota "XML"	P	1
Id	GUID	Jedinečný identifikátor objektu (GUID)	P	1
IsSigned	Logická hodnota	Hodnota "False"	N	1
MimeType	string	Hodnota "application/xml"	P	1
PersonPerformingConversion		Údaje osoby vykonávajúcej konverziu	P	1

##### 4.2.1.1.3 PersonPerformingConversion

Element PersonPerformingConversion obsahuje dáta o osobe, ktorá vykonáva zaručenú konverziu.

Element	Typ	Popis	Povinnosť	Násobnosť
PersonPerformingConversion		Údaje oprávnenej osoby	P	1
PersonData	PersonDataCType		P	1
<i>CorporateBody</i>			P	1
<i>CorporateBodyFullName</i>		Názov osoby ktorá konverziu vykonáva v takom tvare, ako bude uvedené v osvedčovacej doložke v poli Názov osoby.	P	1
<i>ID</i>	IDCType	Element s identifikátorom osoby ktorá konverziu vykonáva.	P	1
<i>IdentifierType</i>	CodeListDataElementCType		P	1
<i>Codelist</i>	CodelistCType		P	1
<i>CodelistCode</i>	CodelistCodeType		P	1
<i>CodelistItem</i>	CodelistItemCType		P	1
<i>ItemCode</i>	String	Kód identifikátora podľa číselníka ŠU SR 4001 Identifikátor	P	1
<i>ItemName</i>	string	Názov identifikátora podľa číselníka ŠU SR 4001 Identifikátor	P	1
<i>TitleSk</i>	String	Hodnota "sk"		
<i>IdentifierValue</i>	String	Hodnota identifikátora	P	1

#### 4.2.1.2 Výstupné dátové prvky

Informácia o výsledku poskytnutia evidenčného čísla.

V prípade, že všetko prebehlo bez problémov, bude návratová hodnota Result = 0.

Element	Typ	Popis	Povinnosť	Násobnosť
Result	int	Návratový kód	P	1



Element	Typ	Popis	Povinnosť	Násobnosť
Description	string	Návratová správa	P	1
ConversionRecordEvidenceNumberList		Zoznam poskytnutých evidenčných čísel	N	*
<i>ConversionRecordEvidenceNumber</i>	string	Evidenčné číslo	P	1

#### 4.2.1.3 Príklad volania

Request
<pre> &lt;soap:Envelope xmlns:soap="http://www.w3.org/2003/05/soap-envelope" xmlns:iez="http://www.ditec.sk/IEZZKService" xmlns:dit="http://schemas.datacontract.org/2004/07/Ditec.IOM.EZZK.Dol"&gt;   &lt;soap:Header/&gt;   &lt;soap:Body&gt;     &lt;iez:GetConversionRecordEvidenceNumber&gt;        &lt;iez:request&gt;          &lt;dit:Container&gt;            &lt;dit:MessageId&gt;cfec5149-2410-420b-976f-0ddceda64379&lt;/dit:MessageId&gt;            &lt;dit:Object&gt;              &lt;dit:Class&gt;FORM&lt;/dit:Class&gt;              &lt;dit:Encoding&gt;XML&lt;/dit:Encoding&gt;              &lt;dit:Id&gt;e1974432-69f9-43f6-92dc-4a79bd5bd322&lt;/dit:Id&gt;              &lt;dit:IsSigned&gt;&gt;false&lt;/dit:IsSigned&gt;              &lt;dit:Mimetype&gt;application/xml&lt;/dit:Mimetype&gt;              &lt;dit:Data&gt;                &lt;dit:PersonData&gt;                  &lt;dit:CorporateBody&gt;                    &lt;dit:CorporateBodyFullName&gt;Názov konvertujúcej osoby&lt;/dit:CorporateBodyFullName&gt;                 &lt;/dit:CorporateBody&gt;                  &lt;dit:ID&gt;                    &lt;dit:IdentifierType&gt;                      &lt;dit:Codelist&gt;                        &lt;dit:CodelistCode&gt;4001&lt;/dit:CodelistCode&gt;                 </pre>

## Request

```

        <dit:CodelistItem>
            <dit:ItemCode>7</dit:ItemCode>
            <dit:ItemName>
                <dit:ItemName>ICO</dit:ItemName>
                <dit:Language>sk</dit:Language>
            </dit:ItemName>
        </dit:CodelistItem>
    </dit:Codelist>
</dit:IdentifierType>

    <dit:IdentifierValue>12345678</dit:IdentifierValue>
</dit:ID>
</dit:PersonData>
</dit:Data>
</dit:Object>
</dit:Container>
</iez:request>
</iez:GetConversionRecordEvidenceNumber>
</soap:Body>
</soap:Envelope>

```

## Response

```

<s:Envelope xmlns:s="http://www.w3.org/2003/05/soap-envelope"
xmlns:a="http://www.w3.org/2005/08/addressing">
    <s:Header>
        <a:Action
s:mustUnderstand="1">http://www.ditec.sk/IEZZKService/IEZZKService/GetConversionRecordEviden
ceNumberResponse</a:Action>
    </s:Header>
    <s:Body>
        <GetConversionRecordEvidenceNumberResponse xmlns="http://www.ditec.sk/IEZZKService">
            <GetConversionRecordEvidenceNumberResult
xmlns:b="http://schemas.datacontract.org/2004/07/Ditec.IOM.EZZK.Dol.PoskytnutieEvidencnehoCisl
aWS" xmlns:i="http://www.w3.org/2001/XMLSchema-instance">
                <Container xmlns="http://schemas.datacontract.org/2004/07/Ditec.IOM.EZZK.Dol">
                    <MessageId>6914e12c-29f6-450f-bb7c-bd2d3cea19b7</MessageId>
                    <Result>
                        <Code>0</Code>
                        <Description>OK</Description>
                        <Object>
                            <Class>FORM</Class>
                            <Encoding>XML</Encoding>
                            <Id>7b52ddaa-ae76-4d95-9869-4938e5e2295b</Id>
                            <IsSigned>>false</IsSigned>
                            <Mimetype>application/xml</Mimetype>
                            <Data>
                                <b:ConversionRecordEvidenceNumberList>
<b:ConversionRecordEvidenceNumber>12345678/20190815/1</b:ConversionRecordEvidenceNumb
er>
                                </b:ConversionRecordEvidenceNumberList>
                            </Data>
                        </Object>

```

```

Response
  <ProcessingInfo>1</ProcessingInfo>
</Result>
</Container>
</GetConversionRecordEvidenceNumberResult>
</GetConversionRecordEvidenceNumberResponse>
</s:Body>
</s:Envelope>

```

#### 4.2.2 Metóda GetConversionRecord()

Účelom metódy je poskytnutie evidovaného záznamu o vykonanej zaručenej konverzii v centrálnej evidencii.

Atribút MessageId generuje systém oprávnenej osoby a slúži pri ďalšom spracovaní na spárovanie odpovede so žiadosťou. Jeho hodnota musí byť v rámci žiadostí jedného integrovaného systému unikátna, to znamená, že sa nesmú vyskytnúť dve žiadosti s rovnakým MessageId.

##### 4.2.2.1 Vstupné dátové prvky

###### 4.2.2.1.1 Container

Element Container predstavuje root element pre biznis dáta vstupujúce do metódy. Obsahuje údaje spoločné pre všetky správy doručované do centrálnej evidencie.

Element	Typ	Popis	Povinnosť	Násobnosť
Container		Root element, v ktorom je elektronická žiadosť o pridelenie evidenčného čísla	P	1
<i>MessageId</i>	GUID	Jedinečný identifikátor správy (GUID)	P	1
<i>SenderBusinessReference</i>	String	Identifikátor biznis procesu na strane konvertujúcej osoby	N	1

###### 4.2.2.1.2 Object

Element Object obsahuje formulár žiadosti o spotrebu evidenčného čísla a jeho technické metadáta

Element	Typ	Popis	Povinnosť	Násobnosť
Object		Element s formulárom žiadosti	P	1
<i>Class</i>	string	Hodnota "FORM"	P	1
<i>Encoding</i>	String	Hodnota "XML"	P	1
<i>Id</i>	GUID	Jedindčný identifikátor objektu	P	1
<i>IsSigned</i>	Logická hodnota	Hodnota "False"	N	1
<i>MimeType</i>	string	Hodnota "application/xml"	P	1
<i>ZiadostVypis</i>		Element žiadosti o výpis údajov z centrálnej evidencie	P	1

#### 4.2.2.1.3 ZiadostVypis

Element PersonPerformingConversion obsahuje dáta žiadosti o výpis údajov z centrálnej evidencie.

Element	Typ	Popis	Povinnosť	Násobnosť
ConversionExecutionDateTime	Datetime	Dátum a čas vykonania zaručenej konverzie	N	1
ConversionRecordEvidenceNumber	string	Evidenčné číslo záznamu o vykonanej zaručenej konverzii	P	1
<i>Purpose</i>	int	Účel poskytnutia údajov. Číselníková položka. Povolené hodnoty: 1 – poskytnutie originálneho záznamu 2 – poskytnutie záznamu vo formáte xml bez autorizácie konvertujúcej osoby	P	1
<i>TimeStamp</i>	Datetime	Dátum a čas ku ktorému sa požaduje poskytnutie údajov z centrálnej evidencie	P	1

#### 4.2.2.2 Výstupné dátové prvky

Informácia o výsledku poskytnutia údajov z centrálnej evidencie.

V prípade, že všetko prebehlo bez problémov, bude návratová hodnota Result = 0.

Element	Typ	Popis	Povinnosť	Násobnosť
Result	int	Návratový kód	P	1
Description	string	Návratová správa	P	1
object		Dáta záznamu enkóduté v base64 tvare	N	0..1

Element	Typ	Popis	Povinnosť	Násobnosť
ConversionExecutionDateTime	datetime	Dátum a čas vykonania zaručenej konverzie	N	1
ConversionRecordEvidenceNumber	string	Evidenčné číslo záznamu o zaručenej konverzii	N	1
ReceiptDate	datetime	Dátum a čas prijatia záznamu do centrálnej evidencie	N	1

#### 4.2.2.2.1 Návratové kódy

Result	Description	Poznámka
1	Záznam o vykonanej zaručenej konverzii je evidovaný, ale nespracovaný v centrálnej evidencii. Výsledok spracovania bude dostupný neskôr.	Proces spracovania záznamu v centrálnej evidencii nie je ukončený.
106	Evidenčné číslo je uvedené vo viacerých záznamoch o vykonanej zaručenej konverzii. Uvedte dátum a čas vykonania konverzie	Duplicita evidenčného čísla môže vzniknúť v záznamoch, ktoré boli vytvorené pred zriadením centrálnej evidencie t.j. pred 1.12.2019

#### 4.2.2.3 Príklad volania

Request
<pre> &lt;soap:Envelope xmlns:soap="http://www.w3.org/2003/05/soap-envelope" xmlns:iez="http://www.ditec.sk/IEZZKService" xmlns:ditec="http://schemas.datacontract.org/2004/07/Ditec.IOM.EZZK.Dol" xmlns:ditec1="http://schemas.datacontract.org/2004/07/Ditec.IOM.EZZK.Dol.PoskytnutieZaznamuWS"&gt;   &lt;soap:Header/&gt;   &lt;soap:Body&gt;     &lt;iez:GetConversionRecord&gt;        &lt;iez:request&gt;          &lt;ditec:Container&gt;            &lt;ditec:MessageId&gt;dabc0575-5eee-46a0-97ba-52ac854ebf1e&lt;/ditec:MessageId&gt;            &lt;ditec:Object&gt;              &lt;ditec:Class&gt;FORM&lt;/ditec:Class&gt;              &lt;ditec:Encoding&gt;XML&lt;/ditec:Encoding&gt;              &lt;ditec:Id&gt;9d35fac2-1ca2-439d-9659-c69fa6951b9b&lt;/ditec:Id&gt;              &lt;ditec:IsSigned&gt;&gt;false&lt;/ditec:IsSigned&gt;           &lt;/ditec:Object&gt;         &lt;/ditec:Container&gt;       &lt;/iez:request&gt;     &lt;/iez:GetConversionRecord&gt;   &lt;/soap:Body&gt; &lt;/soap:Envelope&gt; </pre>

## Request

```
<dit:Mimetype>application/xml</dit:Mimetype>

<dit:Data>

<dit1:ConversionRecordEvidenceNumber>12345678/20190610/1</dit1:ConversionRecordEvidenceNumber>

    <dit1:Purpose>1</dit1:Purpose>

    <dit1:TimeStamp>2019-06-20T09:24:08.4963987Z</dit1:TimeStamp>
  </dit:Data>
</dit:Object>
</dit:Container>
</iez:request>
</iez:GetConversionRecord>
</soap:Body>
</soap:Envelope>
```

## Response

```
<s:Envelope xmlns:s="http://www.w3.org/2003/05/soap-envelope"
xmlns:a="http://www.w3.org/2005/08/addressing">
  <s:Header>
    <a:Action
s:mustUnderstand="1">http://www.ditec.sk/IEZZKService/IEZZKService/GetConversionRecordResponse</a:Action>
  </s:Header>
  <s:Body>
    <GetConversionRecordResponse xmlns="http://www.ditec.sk/IEZZKService">
      <GetConversionRecordResult
xmlns:b="http://schemas.datacontract.org/2004/07/Ditec.IOM.EZZK.Dol.PoskytnutieZaznamuWS"
xmlns:i="http://www.w3.org/2001/XMLSchema-instance">
        <b:Container>
          <b:MessageId>3e1ba2bf-e51c-41bf-af52-54d4ade65aba</b:MessageId>
          <b:ObjectData xmlns:c="http://schemas.datacontract.org/2004/07/Ditec.IOM.EZZK.Dol">
            <c:Class>ATTACHMENT</c:Class>
            <c:Encoding>Base64</c:Encoding>
            <c:Id>cee1071b-aa9d-4ffa-8e7d-d1a4b2c113a7</c:Id>
            <c:IsSigned>true</c:IsSigned>
            <c:Mimetype>application/xml</c:Mimetype>
            <c:Data>base64 data samotneho objektu</c:Data>
          </b:ObjectData>
          <b:Result xmlns:c="http://schemas.datacontract.org/2004/07/Ditec.IOM.EZZK.Dol">
            <c:Code>0</c:Code>
            <c:Description>OK</c:Description>
            <c:Object>
              <c:Class>FORM</c:Class>
              <c:Encoding>XML</c:Encoding>
              <c:Id>9aaf6a00-5719-4345-a220-c5974d73a9ef</c:Id>
              <c:IsSigned>>false</c:IsSigned>
              <c:Mimetype>application/xml</c:Mimetype>
              <c:Data>
                <b:ConversionExecutionDateTime>2019-06-10T08:39:37.3150021Z</b:ConversionExecutionDateTime>
              </c:Data>
            </c:Object>
          </b:Result>
          <b:ConversionRecordEvidenceNumber>12345678/20190610/1</b:ConversionRecordEvidenceNumber>
          <b:Purpose>1</b:Purpose>
        </s:Body>
</s:Envelope>
```

```

Response
  <b:ReceiptDate>2019-06-10T07:20:37.3150021Z</b:ReceiptDate>
  </c:Data>
</c:Object>
  <c:ProcessingInfo>1</c:ProcessingInfo>
</b:Result>
</b:Container>
</GetConversionRecordResult>
</GetConversionRecordResponse>
</s:Body>
</s:Envelope>

```

#### 4.2.3 Metóda ReceiveConversionRecord ()

Účelom metódy je zaslanie údajov o vykonanej zaručenej konverzii do centrálnej evidencie.

Oprávnená osoba sa v žiadosti identifikuje položkou PersonPerformingConversion.

Atribút MessageId generuje systém oprávnenej osoby a slúži pri ďalšom spracovaní na spárovanie odpovede so žiadosťou. Jeho hodnota musí byť v rámci žiadostí jedného integrovaného systému unikátna, to znamená, že sa nesmú vyskytnúť dve žiadosti s rovnakým MessageId.

##### 4.2.3.1 Vstupné dátové prvky

###### 4.2.3.1.1 Container

Element Container predstavuje root element pre biznis dáta vstupujúce do metódy. Obsahuje údaje spoločné pre všetky správy doručované do centrálnej evidencie.

Element	Typ	Popis	Povinnosť	Násobnosť
Container		Root element, v ktorom je elektronická žiadosť o pridelenie evidenčného čísla	P	1
<i>MessageId</i>	GUID	Jedinečný identifikátor správy (GUID)	P	1
<i>SenderBusinessReference</i>	String	Identifikátor biznis procesu na strane konvertujúcej osoby	N	1
<i>SenderId</i>	anyURI	URI odosielateľa správy: ico://sk/<ico>	N	1

###### 4.2.3.1.2 Object

Element Object obsahuje formulár žiadosti o zaslanie údajov o vykonanej zaručenej konverzii a jeho technické metadáta

Element	Typ	Popis	Povinnosť	Násobnosť
Object		Element s formulárom žiadosti	P	1
<i>Class</i>	string	Hodnota "FORM"	P	1
<i>Encoding</i>	String	Hodnota "XML"	P	1
<i>Id</i>	GUID	Jedinečný identifikátor objektu	P	1

Element	Typ	Popis	Povinnosť	Násobnosť
<i>IsSigned</i>	Logická hodnota	Hodnota "False"	N	1
<i>MimeType</i>	string	Hodnota "application/xml"	P	1
<i>PersonPerformingConversion</i>		Údaje osoby vykonávajúcej zaručenú konverziu z kap.4.2.1.1.3	P	1

#### 4.2.3.1.3 Object

Element Object obsahuje samotné údaje o vykonanej zaručenej konverzii a ich technické metadáta

Element	Typ	Popis	Povinnosť	Násobnosť
Object		Element s údajmi záznamu	P	1..*
<i>Class</i>	string	Hodnota "ATTACHMENT"	P	1
<i>Encoding</i>	String	Hodnota "base64"	P	1
<i>Id</i>	string	Evidenčné číslo záznamu o vykonanej zaručenej konverzii	P	1
<i>IsSigned</i>	Logická hodnota	Hodnota "True"	P	1
<i>MimeType</i>	string	V závislosti od formátu podpisu autorizácie záznamu napr. "application/vnd.etsi.asic-s+zip" pre format podpisu ASiC-S, "application/vnd.etsi.asic-e+zip" pre format podpisu ASiC-E	P	1
<i>object</i>		dáta záznamu podľa XSD schémy záznamu o vykonanej zaručenej konverzii (definovaný vyhláškou č. 331/2018 Z. z. o zaručenej konverzii)	P	1

#### 4.2.3.2 Výstupné dátové prvky

Informácia o výsledku zaslania údajov o vykonanej zaručenej konverzii do centrálnej evidencie.

V prípade, že všetko prebehlo bez problémov, bude návratová hodnota Result = 0.

Element	Typ	Popis	Povinnosť	Násobnosť
Result	int	Návratový kód	P	1
Description	string	Návratová správa	P	1



#### 4.2.3.2.1 Návrátové kódy

Result	Description
104	Požiadavka na prijatie záznamov je zamietnutá. Evidenčné číslo %prijaté evidenčné číslo% záznamu o zaručenej konverzii nie je evidované
113	Dávka neobsahuje žiaden záznam o vykonanej zaručenej konverzii

#### 4.2.3.3 Príklad volania

##### Request

```
<soap:Envelope xmlns:soap="http://www.w3.org/2003/05/soap-envelope"
xmlns:iez="http://www.ditec.sk/IEZZKService"
xmlns:ditec="http://schemas.datacontract.org/2004/07/Ditec.IOM.EZZK.Dol.PrijatieZaznamuWs"
xmlns:ditec1="http://schemas.datacontract.org/2004/07/Ditec.IOM.EZZK.Dol">
  <soap:Header/>
  <soap:Body>
    <iez:ReceiveConversionRecord>

      <iez:request>

        <ditec:Container>

          <ditec:MessageId>e8cee5a7-4988-47ec-9946-3ce73f8199f1</ditec:MessageId>

          <ditec:Object>

            <ditec1:Class>FORM</ditec1:Class>

            <ditec1:Encoding>XML</ditec1:Encoding>

            <ditec1:Id>66382b33-9b5f-49aa-9859-85cd59f3aa7f</ditec1:Id>

            <ditec1:IsSigned>>false</ditec1:IsSigned>

            <ditec1:Mimetype>application/xml</ditec1:Mimetype>

            <ditec1:Data>

              <ditec1:PersonData>

                <ditec1:CorporateBody>

<ditec1:CorporateBodyFullName>CorporateBodyFullName</ditec1:CorporateBodyFullName>
                </ditec1:CorporateBody>

                <ditec1:ID>

                  <ditec1:IdentifierType>

                    <ditec1:Codelist>

                      <ditec1:CodelistCode>4001</ditec1:CodelistCode>
```

## Request

```
<dit1:CodelistItem>
  <dit1:ItemCode>7</dit1:ItemCode>
  <dit1:ItemName>
    <dit1:ItemName>ICO</dit1:ItemName>
    <dit1:Language>sk</dit1:Language>
  </dit1:ItemName>
</dit1:CodelistItem>
</dit1:Codelist>
</dit1:IdentifierType>

  <dit1:IdentifierValue>IdentifierValueType</dit1:IdentifierValue>
</dit1:ID>
</dit1:PersonData>
</dit1:Data>
</dit:Object>

<dit:ObjectDataList>
<!--Zero or more repetitions:-->
  <dit1:ObjectOfstring>

    <dit1:Class>ATTACHMENT</dit1:Class>

    <dit1:Encoding>Base64</dit1:Encoding>

    <dit1:Id>fd85be51-75ad-4edd-8f96-ef23a18382a6</dit1:Id>

    <dit1:IsSigned>true</dit1:IsSigned>

    <dit1:Mimetype>application/vnd.etsi.asic-s+zip</dit1:Mimetype>

    <dit1:Data>data záznamu o vykonanej zaručenej konverzii v base64</dit1:Data>
  </dit1:ObjectOfstring>
</dit:ObjectDataList>
  <dit:SenderId> ico//sk/12345678</dit:SenderId>
</dit:Container>
</iez:request>
</iez:ReceiveConversionRecord>
</soap:Body>
</soap:Envelope>
```

## Response

```
<s:Envelope xmlns:s="http://www.w3.org/2003/05/soap-envelope"
xmlns:a="http://www.w3.org/2005/08/addressing">
  <s:Header>
    <a:Action
s:mustUnderstand="1">http://www.ditec.sk/IEZZKService/IEZZKService/ReceiveConversionRecordResponse</a:Action>
  </s:Header>
  <s:Body>
    <ReceiveConversionRecordResponse xmlns="http://www.ditec.sk/IEZZKService">
      <ReceiveConversionRecordResult
xmlns:b="http://schemas.datacontract.org/2004/07/Ditec.IOM.EZZK.Dol.PrijatieZaznamuWs"
xmlns:i="http://www.w3.org/2001/XMLSchema-instance">
```

```

Response
  <Container xmlns="http://schemas.datacontract.org/2004/07/Ditec.IOM.EZZK.Dol">
    <MessageId>89f7cee2-ffca-4a91-a54a-d8e7990d23bc</MessageId>
  <RecipientBusinessReference>RecipientBusinessReference</RecipientBusinessReference>
    <RecipientId>ico://sk/12345678</RecipientId>
    <Result>
      <Code>0</Code>
      <Description>OK</Description>
      <Object>
        <Class>FORM</Class>
        <Encoding>XML</Encoding>
        <Id>d285b130-05ab-48f7-b69a-41f32342f418</Id>
        <IsSigned>>false</IsSigned>
        <MimeType>application/xml</MimeType>
        <Data i:nil="true"/>
      </Object>
      <ProcessingInfo>1</ProcessingInfo>
    </Result>
  </Container>
</ReceiveConversionRecordResult>
</ReceiveConversionRecordResponse>
</s:Body>
</s:Envelope>

```

Metóda prijme požiadavku na prijatie záznamu a v synchronnom spracovaní prijme záznamy do centrálnej evidencie. V asynchronnom spracovaní budú overené všetky náležitosti záznamu o vykonanej zaručenej konverzii v zmysle platnej legislatívy. Ak overením bude zistená neplatnosť záznamu, centrálna evidencia zašle do elektronickej schránky (identifikovanej vstupným parametrom SenderId) osoby vykonávajúcej zaručenú konverziu chybový protokol vo forme xml dokumentu s popisom výsledku overenia.

#### 4.2.4 Metóda ConsumeConversionRecordEvidenceNumber()

Účelom metódy je spotreba prideleného evidenčného čísla záznamu o vykonanej zaručenej konverzii.

Oprávnená osoba sa v žiadosti identifikuje položkou PersonPerformingConversion.

Atribút MessageId generuje systém oprávnenej osoby a slúži pri ďalšom spracovaní na spárovanie odpovede so žiadosťou. Jeho hodnota musí byť v rámci žiadostí jedného integrovaného systému unikátna, to znamená, že sa nesmú vyskytnúť dve žiadosti s rovnakým MessageId.

##### 4.2.4.1 Vstupné dátové prvky

###### 4.2.4.1.1 Container

Element Container predstavuje root element pre biznis dáta vstupujúce do metódy. Obsahuje údaje spoločné pre všetky správy doručované do centrálnej evidencie.

Element	Typ	Popis	Povinnosť	Násobnosť
Container		Root element, v ktorom je elektronická žiadosť o pridelenie evidenčného čísla	P	1
MessageId	GUID	Jedinečný identifikátor správy	P	1
SenderBusinessReference	String	Identifikátor biznis procesu na strane konvertujúcej osoby	N	1

#### 4.2.4.1.2 Object

Element Object obsahuje formulár žiadosti o spotrebu evidenčného čísla a jeho technické metadáta

Element	Typ	Popis	Povinnosť	Násobnosť
Object		Element s formulárom žiadosti	P	1
<i>Class</i>	string	Hodnota "FORM"	P	1
<i>Encoding</i>	String	Hodnota "XML"	P	1
<i>Id</i>	GUID	Jedinečný identifikátor objektu	P	1
<i>IsSigned</i>	Logická hodnota	Hodnota "False"	N	1
<i>MimeType</i>	string	Hodnota "application/xml"	P	1
<i>PersonPerformingConversion</i>		Údaje osoby vykonávajúcej zaručenú konverziu z kap.4.2.1.1.3	P	1

#### 4.2.4.2 Výstupné dátové prvky

Informácia o výsledku spotreby evidenčného čísla.

V prípade, že všetko prebehlo bez problémov, bude návratová hodnota Result= 0

Element	Typ	Popis	Povinnosť	Násobnosť
Result	int	Návratový kód	P	1
Description	string	Návratová správa	P	1

#### 4.2.4.2.1 Návratové kódy

Result	Description
105	Evidenčné číslo záznamu o zaručenej konverzii nie je evidované
112	Evidenčné číslo záznamu o zaručenej konverzii bolo poskytnuté inej konvertujúcej osobe

#### 4.2.4.3 Príklad volania

Request
<pre>&lt;soap:Envelope xmlns:soap="http://www.w3.org/2003/05/soap-envelope" xmlns:iez="http://www.ditec.sk/IEZZKService" xmlns:ditec="http://schemas.datacontract.org/2004/07/Ditec.IOM.EZZK.Dol"&gt;   &lt;soap:Header/&gt;   &lt;soap:Body&gt;     &lt;iez:ConsumeConversionRecordEvidenceNumber&gt;        &lt;iez:request&gt;          &lt;ditec:Container&gt;</pre>

## Request

```
<dit:MessageId>7fdfabe3-282f-4bc0-8822-592f3cd205d6</dit:MessageId>
<dit:Object>
  <dit:Class>FORM</dit:Class>
<dit:ConversionRecordEvidenceNumber>12345678/20190815/1</dit:ConversionRecordEvidenceNu
mber>
  <dit:Encoding>XML</dit:Encoding>
  <dit:Id>b5860e17-3aeb-4b16-bce4-a6f83659b3aa</dit:Id>
  <dit:IsSigned>>false</dit:IsSigned>
  <dit:Mimetype>application/xml</dit:Mimetype>
  <dit:Data>
    <dit:PersonData>
      <dit:CorporateBody>
        <dit:CorporateBodyFullName>Názov konvertujúcej
osoby</dit:CorporateBodyFullName>
      </dit:CorporateBody>
      <dit:ID>
        <dit:IdentifierType>
          <dit:Codelist>
            <dit:CodelistCode>4001</dit:CodelistCode>
            <dit:CodelistItem>
              <dit:ItemCode>7</dit:ItemCode>
              <dit:ItemName>
                <dit:ItemName>ICO</dit:ItemName>
                <dit:Language>sk</dit:Language>
              </dit:ItemName>
            </dit:CodelistItem>
          </dit:Codelist>
        </dit:IdentifierType>
        <dit:IdentifierValue>12345678</dit:IdentifierValue>
      </dit:ID>
    </dit:PersonData>
  </dit:Data>
</dit:Object>
</dit:Container>
</iez:request>
</iez:ConsumeConversionRecordEvidenceNumber>
```

#### Request

```
</soap:Body>
</soap:Envelope>
```

#### Response

```
<s:Envelope xmlns:s="http://www.w3.org/2003/05/soap-envelope"
xmlns:a="http://www.w3.org/2005/08/addressing">
  <s:Header>
    <a:Action
s:mustUnderstand="1">http://www.ditec.sk/IEZZKService/IEZZKService/ConsumeConversionRecord
EvidenceNumberResponse</a:Action>
  </s:Header>
  <s:Body>
    <ConsumeConversionRecordEvidenceNumberResponse
xmlns="http://www.ditec.sk/IEZZKService">
      <ConsumeConversionRecordEvidenceNumberResult
xmlns:b="http://schemas.datacontract.org/2004/07/Ditec.IOM.EZZK.Dol.SpotrebaEvidencnehoCislaW
S" xmlns:i="http://www.w3.org/2001/XMLSchema-instance">
        <Container xmlns="http://schemas.datacontract.org/2004/07/Ditec.IOM.EZZK.Dol">
          <MessageId>736609ff-a5c3-431d-aea2-9947f51246ff</MessageId>
          <RecipientId>ico://sk/12345678</RecipientId>
          <Result>
            <Code>0</Code>
            <Description>OK</Description>
            <Object>
              <Class>FORM</Class>
              <Encoding>XML</Encoding>
              <Id>5b51a4db-f66e-4fe3-a8ea-6a349c36c06c</Id>
              <IsSigned>>false</IsSigned>
              <MimeType>application/xml</MimeType>
              <Data i:nil="true"/>
            </Object>
            <ProcessingInfo>1</ProcessingInfo>
          </Result>
        </Container>
      </ConsumeConversionRecordEvidenceNumberResult>
    </ConsumeConversionRecordEvidenceNumberResponse>
  </s:Body>
</s:Envelope>
```

### 4.3 WSDL SLUZBY EZZK

#### WSDL



**EZZKService.wsdl**

## 5 AUTENTIFIKÁCIA A AUTORIZÁCIA PRE PRÍSTUP PROSTREDNÍCTVOM SLUŽIEB IAM

Každý integrujúci sa IS konvertujúcej osoby bude mať zriadený systémový účet s typom autentifikácie cez certifikát.

Proces prihlásenia certifikátom je nasledovný:

1. IS zavolá metódu Login so vstupom ClientSeedInput – môže obsahovať reťazec, tzv. ClientSeed, ktorý sa zahrnie do generovania Výzvy.  
Návratom je vždy ClientSeedOutput, ktorý obsahuje Výzvu – unikátny reťazec na podpis (s časovo obmedzenou platnosťou).
2. IS zavolá metódu Login so vstupom SignedChallengeInput – Výzva podpísaná certifikátom (súkromným kľúčom) používateľa.  
Návratom je TokenLoginOutput (pozitívny/negatívny – podľa korektnosti podpisu na Výzve).

### 5.1 Vstupné dátové prvky

#### 5.1.1 ClientSeedInput

Element	Typ	Popis	Povinnosť	Násobnosť
ClientSeed	String	Kontrolný reťazec pre vytvorenie výzvy na podpísanie	N	1

#### 5.1.2 SignedChallengeInput

Element	Typ	Popis	Povinnosť	Násobnosť
InputData	TokenInputData	Vstupné data pre prihlásenie	P	1
SignedChallenge	String	Výzva podpísaná klientom	P	1

### 5.2 Výstupné dátové prvky

#### 5.2.1 ClientSeedOutput

Element	Typ	Popis	Povinnosť	Násobnosť
ErrorCode	String	Chybový kód, v tomto prípade vždy CODE-046 (CONTINUE)	P	1
ApplicationName	String	Názov aplikácie do ktorej sa používateľ prihlasuje	P	1
AuthenticationType	String	Použitý spôsob autentifikácie, v tomto prípade vždy C	P	1
Challenge	String	Výzva, ktorá sa vygenerovala používateľovi na podpísanie	P	1

Element	Typ	Popis	Povinnost	Násobnost
		(obsahuje aj reťazec ClientSeed so vstupom)		

#### 5.2.1.1 Návrátové kódy

ErrorCode	Description
CORE-001	INTERNAL_ERROR
CORE-046	CONTINUE
CORE-003	ACCOUNT_OR_CREDENTIALS_INVALID
CORE-049	CHALLENGE_INVALID
CORE-022	INVALID_INPUT
CORE-009	CERTIFICATE_INVALID
CORE-010	LONG_TIME_RESPONSE



## 5.2.2 Príklad volania

### Request

```
<soap:Envelope xmlns:soap="http://www.w3.org/2003/05/soap-envelope"
xmlns:core="http://ditec/2017/06/iam/core">

  <soap:Header/>

  <soap:Body xmlns:i="http://www.w3.org/2001/XMLSchema-instance">

    <core:InputMessageOf_LogInInput>

      <core:Content i:type="core:LogInInputAuthentication">

        <core:InputData i:type="core:TokenInputData">

          <core:ProcessId>0282ff7c6be9e6a2f33870e8f89e4f0d</core:ProcessId>

          <core:UserAddress>192.168.0.100</core:UserAddress>

          <core:UserAgent>test-soap-agent</core:UserAgent>

          <core:ApplicationId>TestAppld1</core:ApplicationId>

        </core:InputData>

        <core:AuthenticationInput i:type="core:ClientSeedInput">

          <core:ClientSeed>db9acdce71104cd180282ff7</core:ClientSeed>

        </core:AuthenticationInput>

      </core:Content>

    </core:InputMessageOf_LogInInput>

  </soap:Body>

</soap:Envelope>
```

### Response

```
<s:Envelope xmlns:s="http://www.w3.org/2003/05/soap-envelope" xmlns:a="http://www.w3.org/2005/08/addressing">
  <s:Header>
    <a:Action s:mustUnderstand="1">http://ditec/2017/06/iam/core/ILogInService/LogInResponse</a:Action>
  </s:Header>
  <s:Body>
    <OutputMessageOf_LogInOutput xmlns="http://ditec/2017/06/iam/core">
      <Content i:type="ClientSeedOutput" xmlns:i="http://www.w3.org/2001/XMLSchema-instance">
        <ErrorCode>CORE-046</ErrorCode>
        <ApplicationName>Testovacia aplikacia</ApplicationName>
        <AuthenticationType>C</AuthenticationType>
        <Challenge><![CDATA[<ServerCertChallenge xmlns="http://www.ditec.sk/iam/pki_modul/auth_data_object/
xmlns:i="http://www.w3.org/2001/XMLSchema-instance"><ChallengeID>1768bd87-74f7-156b-e053-
372618ac7f76</ChallengeID><ServerTime>2019-04-
30T09:55:53.5718588Z</ServerTime><ClientSeed>db9acdce71104cd180282ff7</ClientSeed></ServerCertChallenge
        </Content>
      </OutputMessageOf_LogInOutput>
    </s:Body>
  </s:Envelope>
```

## Request

```
<soap:Envelope xmlns:soap="http://www.w3.org/2003/05/soap-envelope"
xmlns:core="http://ditec/2017/06/iam/core">

  <soap:Header/>

  <soap:Body xmlns:i="http://www.w3.org/2001/XMLSchema-instance">
    <core:InputMessageOf_LogInInput>
      <core:Content i:type="core:LogInInputAuthentication">
        <core:InputData i:type="core:TokenInputData">
          <core:ProcessId>0282ff7c6be9e6a2f33870e8f89e4f0d</core:ProcessId>
          <core:UserAddress>192.168.0.100</core:UserAddress>
          <core:UserAgent>test-soap-agent</core:UserAgent>
          <core:ApplicationId>TestAppld1</core:ApplicationId>
        </core:InputData>
        <core:AuthenticationInput i:type="core:SignedChallengeInput">
          <core:SignedChallenge>...</core:SignedChallenge>
        </core:AuthenticationInput>
      </core:Content>
    </core:InputMessageOf_LogInInput>
  </soap:Body>
</soap:Envelope>
```

## 5.3 TECHNICKÉ INFORMÁCIE

### 5.3.1 Technická špecifikácia poskytovanej webovej služby

<b>WSDL</b>	<a href="#">?</a>
<b>URL</b>	<a href="#">?</a>

### 5.3.2 Definícia dodatočných parametrov hlavičky správ (Header)

Pre dané rozhranie nie sú definované dodatočné parametre hlavičky správ.

### 5.3.3 Popis spôsobu zabezpečenia a autentifikácie pri volaní operácií služby

Služba je voľne dostupná pre potreby prihlasovania.

### 5.3.4 Testovacie scenáre a prípady

Krok	Akcia	Očakávaný výsledok
1.	Používateľ si vyžiada dokument na podpísanie	Služba poskytne obsah dokumentu na podpísanie
2.	Používateľ poskytne vstupné parametre Obsah podpísaného dokumentu, prípadne Názov účtu	Služba na základe poskytnutých vstupných údajov autentifikuje volajúcu stranu a v prípade úspešného prihlásenia vytvorí token a tento poskytne volajúcej strane

### 5.3.5 Technické operácie služby

#### Krok 1

Názov metódy
<b>LogInCertInit</b>

Vstupný parameter	Popis
<b>ClientCertInit.Login</b>	NazovUctu
<b>ClientCertInit.ClientSeed</b>	DateTime.Now.ToString("yyyyMMdd_HHmss")
<b>applicationId</b>	"EZZK"

Request
<pre>&lt;soap:Envelope xmlns:soap="http://www.w3.org/2003/05/soap-envelope" xmlns:aut="http://ditec/2011/11/iam/authorization"&gt;   &lt;soap:Header/&gt;   &lt;soap:Body&gt;     &lt;aut:LogInCertInit&gt;       &lt;aut:clientCertInit&gt;         &lt;aut:ClientSeed&gt;20190614_100509&lt;/aut:ClientSeed&gt;       &lt;/aut:clientCertInit&gt;       &lt;aut:applicationId&gt;EZZK&lt;/aut:applicationId&gt;     &lt;/aut:LogInCertInit&gt;   &lt;/soap:Body&gt; &lt;/soap:Envelope&gt;</pre>

Response
<pre>&lt;s:Envelope xmlns:s="http://www.w3.org/2003/05/soap-envelope" xmlns:a="http://www.w3.org/2005/08/addressing"&gt;   &lt;s:Header&gt;     &lt;a:Action s:mustUnderstand="1"&gt;http://ditec/2011/11/iam/authorization/ILogInWithCertificate/LogInCertInitResponse&lt;/a:Action&gt;   &lt;/s:Header&gt;   &lt;s:Body&gt;     &lt;LogInCertInitResponse xmlns="http://ditec/2011/11/iam/authorization"&gt;       &lt;LogInCertInitResult xmlns:i="http://www.w3.org/2001/XMLSchema-instance"&gt;         &lt;ChallengeId&gt;ac19458b-1011-7356-e055-c252e5ed5576&lt;/ChallengeId&gt;         &lt;ClientSide&gt;           &lt;ClientSeed&gt;20190614_100509&lt;/ClientSeed&gt;           &lt;Login&gt;loginName&lt;/Login&gt;         &lt;/ClientSide&gt;       &lt;/LogInCertInitResult&gt;     &lt;/LogInCertInitResponse&gt;   &lt;/s:Body&gt; &lt;/s:Envelope&gt;</pre>

```

Response
  <ServerTime>2019-06-14T10:04:48.3716177+02:00</ServerTime>
  <XmlToSign><![CDATA[<p1:Sprievodka identifikator="ac19458b-1011-7356-e055-
c252e5ed5576" xmlns:p1="http://www.mfsr.sk/Formulare/Sprievodka_v02"
xmlns:xsi="http://www.w3.org/2001/XMLSchema-instance"
xsi:schemaLocation="http://www.mfsr.sk/Formulare/Sprievodka_v02.xsd"><p1:DatumVytvorenia
den="14" mesiac="6" rok="2019"/><p1:DatumPrevzatiaReferencovanehoDokumentu den="14"
mesiac="6" rok="2019"/><p1:ReferencovanyDokument typ="ServerCertChallenge"
identifikator="ac19458b-1011-7356-e055-
c252e5ed5576"><p1:HodnotaPodpisu>20190614_100509</p1:HodnotaPodpisu><p1:HodnotaPodpis
u>admin</p1:HodnotaPodpisu></p1:ReferencovanyDokument></p1:Sprievodka>]]></XmlToSign>
  </LogInCertInitResult>
  </LogInCertInitResponse>
</s:Body>
</s:Envelope>

```

## Krok 2

Názov metódy
<b>LogInCert</b>

Vstupný parameter	Popis
<b>SignedServerCertChallenge.Sign</b>	Obsah podpísaného dokumentu v BASE64 (UTF-8)
<b>SignedServerCertChallenge.ServerCertChallenge.Challengeld</b>	Výstup z prvého kroku ( <b>LogInCertInit</b> ) <b>.Challengeld</b>
<b>SignedServerCertChallenge.ServerCertChallenge.ServerTime</b>	Výstup z prvého kroku ( <b>LogInCertInit</b> ) <b>.ServerTime</b>
<b>SignedServerCertChallenge.ServerCertChallenge.XmlToSign</b>	Výstup z prvého kroku ( <b>LogInCertInit</b> ) <b>.XmlToSign</b>
<b>SignedServerCertChallenge.ServerCertChallenge.ClientCertInit.ClientSeed</b>	Výstup z prvého kroku ( <b>LogInCertInit</b> ) <b>.ClientSide.ClientSeed</b>
<b>SignedServerCertChallenge.ServerCertChallenge.ClientCertInit.Login</b>	Výstup z prvého kroku ( <b>LogInCertInit</b> ) <b>.ClientSide.Login</b>

```

Request
<soap:Envelope xmlns:soap="http://www.w3.org/2003/05/soap-envelope"
xmlns:aut="http://ditec/2011/11/iam/authorization">
  <soap:Header/>
  <soap:Body>
    <aut:LogInCert>
      <aut:signedServerCertChallenge>
        <aut:ServerChallenge>
          <aut:Challengeld>ac19458b-1011-7356-e055-c252e5ed5576</aut:Challengeld>
          <aut:ClientSide>
            <aut:ClientSeed>20190614_100509</aut:ClientSeed>
          </aut:ClientSide>
        </aut:ServerChallenge>
      </aut:signedServerCertChallenge>
    </aut:LogInCert>
  </soap:Body>
</soap:Envelope>

```





Request

DJKamFHOWtibWxyTUIJQklqQU5CZ2txaGtpRzl3MEJBuuVVGQUFPQ0FROEFNSUICQ2dLQ0FRRU  
EKdnRxdmY2MWx5WjdTIIxWdWNFWEd0N21sd01JNmoycC9JSGt3RDFNQTRuR3pBL1IhdVY2UUF  
Vc3QvdGVtVkJwSEd1SlphdGxDOGLoTwpEYWNmK0M3dnBnNEQ0ellnYIZBR3hpU2FNTk5tS3RDZF  
QreTRVWm5pS0xoRIF4UW84ZTBFLytKZUJyTmFQMVBpR0gwanIMRFk0N1Z0CIIISemJ1RjZnRE9nZ  
EdiejUwSHI4NGJ6d05UNVFTTz13TStreEY5cEwyWGNad1ZFUxpsbFVONnV1amhNd0VmdWIXblhh  
dGh6bWVGRWkKRQG2K0d2Ni9hclFOK3gvM1FqODFuNkZROWxLQ2xQUX2dWnQwZXo2OUYrcD  
FrYmVvdlc0NUh0Z1p6ZEo1YjVoWTvycFRja1RwckJLRwozWEZHNIJTUDFKc2hpeVZ2TkFWckxJYj  
U3N205UkN6RHF6MvhdD0IEQVFBQm80SUJHakNDQVJZd0V3WURWUjBsQkF3d0NnWUlld1ICC  
kJRVUhBd0l3Q3dZRFZSMFBCQVFEQWdiQU1CMEdBmVvKRGdRV0JCUXRXaWFLcUp1SW02Tl9  
zWGFjaEJZT0xpK1IIVeFmQmdOVkhTTUUKR0RBV2dCUzhST3FwUHIBNjIXVYy9YRIE3WjJISNFCY1  
p5REJHQmdOVkhSOEVQekE5TUR1Z09hQTN0alZtYVd4bE9pOHZSRVZXTFVORgpVbFF6TG1sd  
WRISmhMbVJwZEdWakxuTnJMME5sY25SRmJuSnZIR3d2UkZSREIFTkJMbU55YkRCcUJnZ3JCZ0  
VGQIFjQkFRUmVNRnd3CldnWUlld1ICQIFVSE1BS0dUbVpwYkdVNkx5OUVSVII0UTBWU1ZETXVh  
VzUwY21FdVpHbDBaV011YzJzdIEyVnlkRVZ1Y205c2JDOUUKUIZZdFEwVINWRE11YVc1MGNtRX  
VaR2wwWldNdWMydGZSRJIESUVOQxtTnlkREFOQmdrcWhraUc5dzBCQVfZrkFBT0NBUUUVBvm  
pyUgo5WHVjSIJoem9QTVhKl0NobWtCZ3IGc1pkZklc1NmODBIV2d3M3c4Q3Y3MEVsTIF5TUpwNz  
RYRWtFODI4SHBNK0IDaXhBWG8xUlPEcnU3UEgwTVV3UVJzSTA5anFMN3VDb3k3NmErQmdkR  
UhuTFhob1BaTVhTekFNY21ZME1CY1U3OS8vbWtLRTZsSUs3WThhU25DWVBRsnIKSnRHUjFTS  
CtXd0RJNZPNVpEWW9wQ2VUUK5hWWZINm8wMkl1VDdIZII5SGJSR3pGOVdrWWZTME5ucWgz  
RldRQ2w4YkhsQnFYVGH5UwpUOEZVQU1hUk5wZ2RoS0RTYm5HM25ZKy9haHcyRnY2SkhZOHZ  
vajhaSFdvVXpjeFdvWIJsRVR0cHJXNk56WGsXqJfoeldCM3J6dURjClBmVY9oQUpuRUvYy9OUGh  
ER2FNR2JzV2EycjNqNnZVWEE9PTwvZHM6WDUwOUnlcnRpZmljYXRIPjxkczpYNTA5SXNzdWVY  
U2VyaWFsPjxkczpYNTA5SXNzdWVYtmFtZT5DTj1EVEMG0EsiE9VPURUQyBDZXJ0aWZpY2F0a  
W9uIEF1dGhvcml0eSwgT1U9U29mdHdhcmUgRG12aXNpb24sIE89REIURUMgQS5TLiwigTD1CcmF  
0aXNsYXZlLCBTPVNs3ZhayBSZXB1YmXpYywgQz1TSzwwZHM6WDUwOUlzc3Vlck5hbWU+PGR  
zOlg1MDITZXJpYWxOdW1iZXI+MTc0OTY1NDc5OTY3OTQxMjc1NDE5MjU0PC9kczpYNTA5U2Vya  
WFsTnVtYmVYpJwvZHM6WDUwOUlzc3VlcnlclmhbD48ZHM6WDUwOVN1YmpIY3ROYW1IPkN0P  
UNlcG92aWmgT2JjaG9kbmlrLCBdpvNllCBTRVJJQUxOVU1CRVI9UE5PU0sgNzYwNTE4NjEyNz  
wvZHM6WDUwOVN1YmpIY3ROYW1IPjwvZHM6WDUwOURhdGE+PC9kczpLZXIjbmZvPjxkczpPY  
mpIY3Q+PHhhZGVzOIF1YWxpZnlpbmdQcm9wZXJ0aWVzIWhhbG5zOnhhZGVzPSJodHRwOi8vdXJ  
pLmV0c2kub3JnLzAxOTAzL3YxLjMuMiilFRhcmdldD0il1NpZ25hdHVyZTlwMTkwNjE0MTA0ODIz  
MzA0lj48eGFkZXM6U2lnbmVkcUJvcGVydGllcyBJZD0iU2lnbmF0dXJlMjAxOTA2MTQxMDQ4MjMzMD  
RTaWduZWZlZGVzOIF1YWxpZnlpbmdQcm9wZXJ0aWVzIiB4bWxuczpkcz0iaHR0cDovL3d3dy53My5vc  
mcvMjAwMC8wOS94bWxkcz0iaHR0cDovL3d3dy5kaXRlYy5zay9lcC9zaWduYXR1cmVfZm9ybWF0cy94  
YWRlc196ZXAvdjEuMCI+PHhhZGVzOINpZ25lZFNpZ25hdHVyZVByb3BlcnRpZXM+PHhhZGVzOINpZ25p  
bmdUaW1IPjIwMTktMDYtMTRUMTA6NDg6MzYrMDI6MDA8L3hhZGVzOINpZ25pZmduUaW1IPjx4YWRl  
czpTaWduaW5nQ2VydGImaWVhdGU+PHhhZGVzOkNlcnQ+PHhhZGVzOkNlcnREaWdlc3Q+PGRz  
OkRpZ2VzdE1dGhvZCBBBGdvcml0aG09Imh0dHA6Ly93d3cudzMub3JnLzlwMDEvMDQveG1sZW5j  
I3NoYTI1NilvPjxkczpEaWdlc3RWYWx1ZT41UHJNOTRLWFZOSW9ZMjh0SHY0c2Rjcy92cWI3UjRO  
RVFTL0IGN1NMSkivPTwvZHM6RGlnZXN0VmFsdWU+PC94YWRlc3pDZXJ0RGlnZXN0Pjx4YWRlc  
zpJc3N1ZXJTZXJpYWw+PGRzOlg1MDIjc3N1ZXJOYw1IPkN0PURUQyBDQSwgT1U9RFRDIENlcn  
RpZmljYXRpb24gQXV0aG9yaXR5L0CBPVT1Tb2Z0d2FyZSBEdEaXZpc2lubiwigTz1ESVRFQyBBLIMU  
CBMPUjYXRpc2xhdmEsiFM9U2xvdmFrIFJlcHViGlljLCBdpvNllCBPvNllPC9kczpYNTA5SXNzdWVYtmFt  
ZT48ZHM6WDUwOVNlclmhbE51bWJlcj4xNzQ5NjU0Nzk5Njc5NDEyYmVzU0MTkyNTQ8L2RzOlg1MDIT  
ZXJpYWxOdW1iZXI+PC94YWRlc3pJc3N1ZXJTZXJpYWw+PC94YWRlc3pDZXJ0PjwvZGVzOINpZ25p  
bmdUaW1IPjIwMTktMDYtMTRUMTA6NDg6MzYrMDI6MDA8L3hhZGVzOINpZ25pZmduUaW1IPjx4YWRl  
czpTaWduaW5nQ2VydGImaWVhdGU+PHhhZGVzOkNlcnQ+PHhhZGVzOkNlcnREaWdlc3Q+PGRz  
OkRpZ2VzdE1dGhvZCBBBGdvcml0aG09Imh0dHA6Ly93d3cudzMub3JnLzlwMDEvMDQveG1sZW5jI3No  
YTI1NilvPjxkczpEaWdlc3RWYWx1ZT41UHJNOTRLWFZOSW9ZMjh0SHY0c2Rjcy92cWI3UjRO  
RVFTL0IGN1NMSkivPTwvZHM6RGlnZXN0VmFsdWU+eUhiVXlrcUhhVjF0NSS1FMUWl6SjdLTzdPWDRPRG15  
NDfPpUXZOL2lwOD08L2RzOkRpZ2VzdFZhbHVipjwvZHM6U2lnUG9saWN5SGFzaD48L3hhZGVzOINpZ25hd  
HVyZVByb3BlcnRpZXM+PHhhZGVzOINpZ25lZERhdGFpYmpIY3RQcm9wZXJ0aWVzPjx4YWRlc3pEYXRh  
T2JqZWNoRm9ybWF0IE9iamVjdFJlZmVzZW5jZT0il1JlZmVzZW5jZU1hbmlmZXN0T2JqZWNoMjAxOTA2  
MTQxMDQ4MjMzMDRTaWduZWZlZGVzOINpZ25lZERhdGFpYmpIY3RQcm9wZXJ0aWVzPjx4YWRlc3pEYXRh  
T2JqZWNoRm9ybWF0IE9iamVjdFJlZmVzZW5jZU1hbmlmZXN0T2JqZWNoMjAxOTA2MTQxMDQ4MjMzMDRT  
aWduZWZlZGVzOINpZ25lZERhdGFpYmpIY3RQcm9wZXJ0aWVzPjx4YWRlc3pEYXRhT2JqZWNoMjAxOTA2  
MTQxMDQ4MjMzMDRTaWduZWZlZGVzOINpZ25lZERhdGFpYmpIY3RQcm9wZXJ0aWVzPjx4YWRlc3pEYXRh  
T2JqZWNoRm9ybWF0IE9iamVjdFJlZmVzZW5jZU1hbmlmZXN0T2JqZWNoMjAxOTA2MTQxMDQ4MjMzMDRT





#### Request

```
</aut:signedServerCertChallenge>
</aut:LogInCert>
</soap:Body>
</soap:Envelope>
```

#### Response

```
<s:Envelope xmlns:s="http://www.w3.org/2003/05/soap-envelope"
xmlns:a="http://www.w3.org/2005/08/addressing">
  <s:Header>
    <a:Action
s:mustUnderstand="1">http://ditec/2011/11/iam/authorization/ILogInWithCertificate/LogInCertRespon
se</a:Action>
  </s:Header>
  <s:Body>
    <LogInCertResponse xmlns="http://ditec/2011/11/iam/authorization">
      <LogInCertResult xmlns:i="http://www.w3.org/2001/XMLSchema-instance">
        <TokenCheck>T1F86YJS3pGJJiGpTR5mYu3jmUM=</TokenCheck>
        <TokenId>4fba458b-3036-2888-e055-c252e5ed5576</TokenId>
      </LogInCertResult>
    </LogInCertResponse>
  </s:Body>
</s:Envelope>
```

Z daných výstupov sa následne vytvori vstup do cookies vo volaniach na služby EZZK.